

## Cuidados a ter com a Bateria

- Carregue a bateria totalmente usando o adaptador de alimentação de AC antes de usar o computador pela primeira vez.
- Use apenas adaptadores de alimentação de AC e cabos aprovados pela INSYS. Adaptadores ou cabos não aprovados podem danificar o computador ou até mesmo fazer com que a bateria expluda.
- Este computador está equipado com uma bateria interna. A bateria não pode ser retirada ou substituída pelo utilizador.
- Para remover ou substituir a bateria com segurança contacte o Suporte INSYS.
- O computador pode ser utilizado enquanto estiver em carga, no entanto, o tempo de carregamento da bateria poderá aumentar.
- Não use um cabo de alimentação danificado.
- Não sobrecarregue uma tomada com várias saídas nem um cabo de extensão com voltagem/corrente acima do especificado.
- Se água ou outras substâncias entrarem no produto, desligue o cabo de alimentação e contacte o Suporte INSYS.

## Declaração CE de Conformidade

A Inforlandia S.A. declara que o presente tipo de equipamento de rádio INSYS HN1-K14C está em conformidade com as Diretivas n.º 2014/53/UE, do Parlamento Europeu e do Conselho, de 16 de Abril de 2014 e n.º 2011/65/EU do Parlamento Europeu e do Conselho, de 8 de Junho de 2011. O texto integral da declaração de conformidade está disponível no link abaixo.

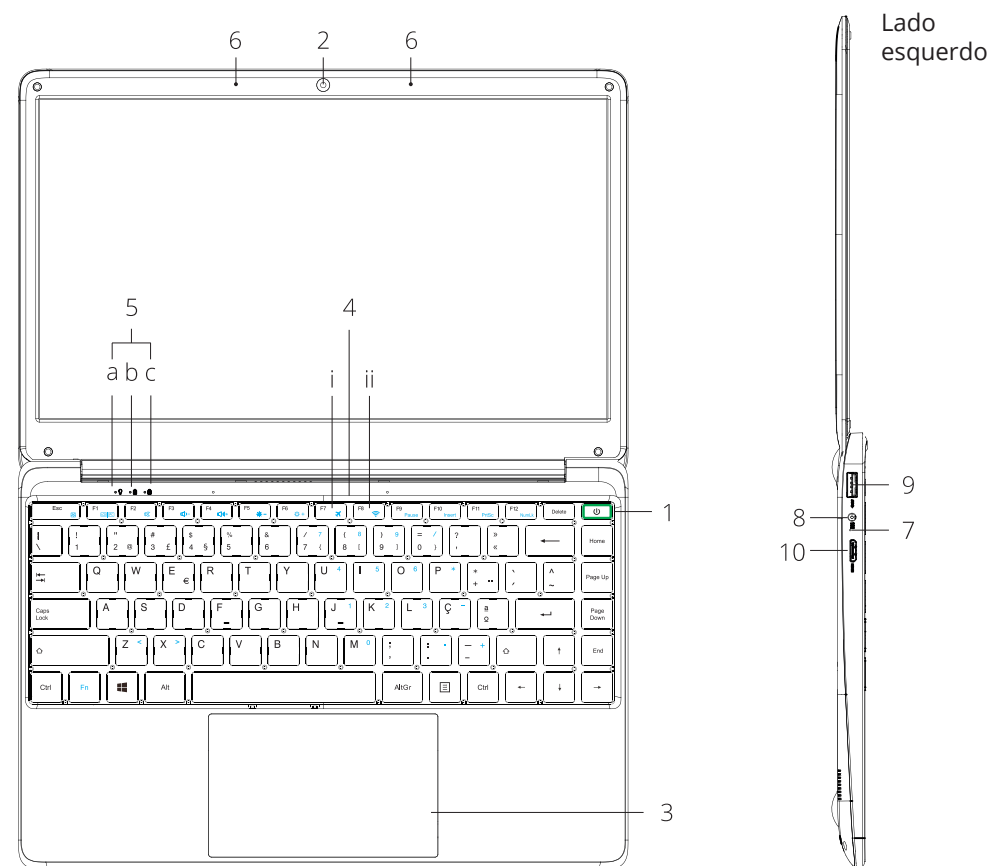


### Suporte técnico

Para obter toda a informação necessária para o suporte do computador, tal como Manual do Utilizador, actualizações de controladores, serviço técnico, etc, aceda a:

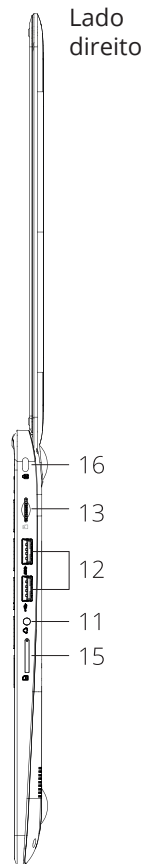
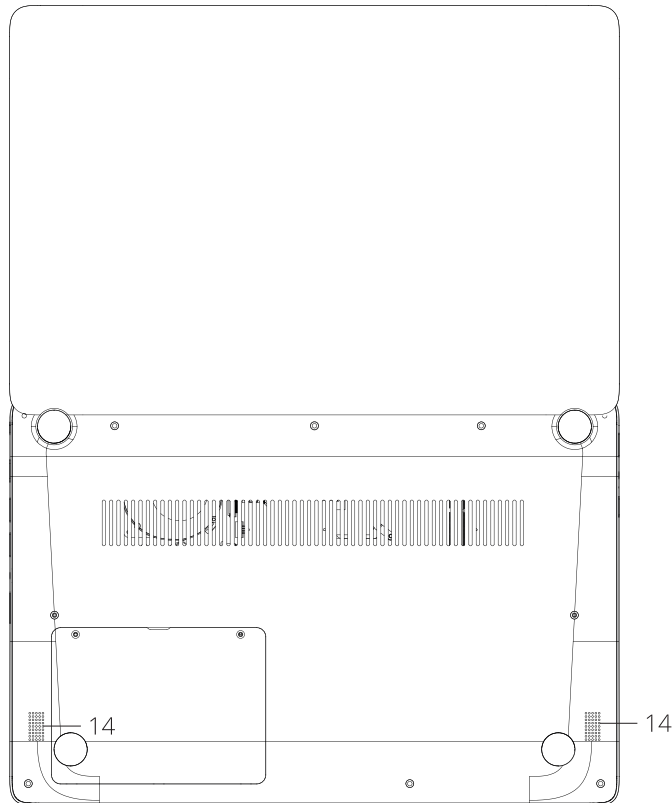


© 2021 INSYS. Todos os direitos reservados. A INSYS reserva-se o direito de efectuar alterações técnicas. A INSYS não assume qualquer responsabilidade por danos resultantes direta ou indiretamente de erros, omissões ou discrepâncias entre o computador e este Guia de Iniciação Rápida.

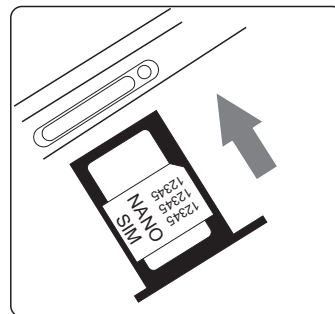


1. Botão para Ligar/Desligar
2. Câmara Web
3. TouchPad
4. Teclado
  - Teclas com funções especiais:
    - i. F7 – Modo avião
    - ii. F8 – Liga desliga WiFi
5. Indicadores LED
  - a. Indicador de funcionamento
  - b. Indicador CAPS LOCK
  - c. Indicador NUM LOCK
6. Microfones
7. Indicador de Energia
8. Entrada de alimentação DC IN 19V | 2.1A
9. Porta USB
10. Porta de saída HDMI

Parte inferior



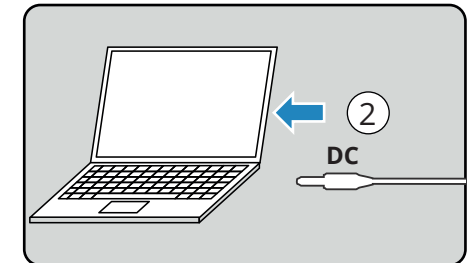
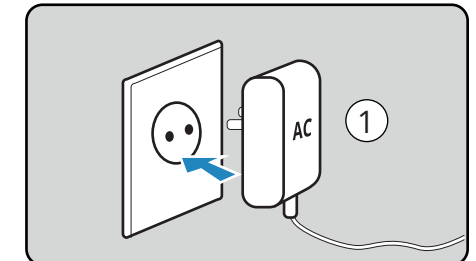
- 11. Entrada para auscultadores/microfone
- 12. Porta Universal Serial Bus
- 13. Ranhura para Suportes de memória
- 14. Colunas estéreo
- 15. Ranhura para cartões SIM
  - a. Como introduzir cartão SIM
- 16. Kensington lock



15 a. Como introduzir cartão SIM

## Ligar a alimentação eléctrica

1. Ligue o transformador de alimentação AC a uma tomada de parede.
2. Ligue a ficha de saída DC ao seu computador.
3. Deixe carregar a bateria totalmente antes de ligar o computador. O indicador de Energia desliga-se quando completamente carregado.



A utilização de um adaptador de alimentação de AC desadequado pode danificar o computador. A INSYS não assume qualquer responsabilidade por qualquer dano causado nessas circunstâncias

## Ligar o computador

1. Abra o painel do ecrã.
2. Prima o botão para Ligar/Desligar.

